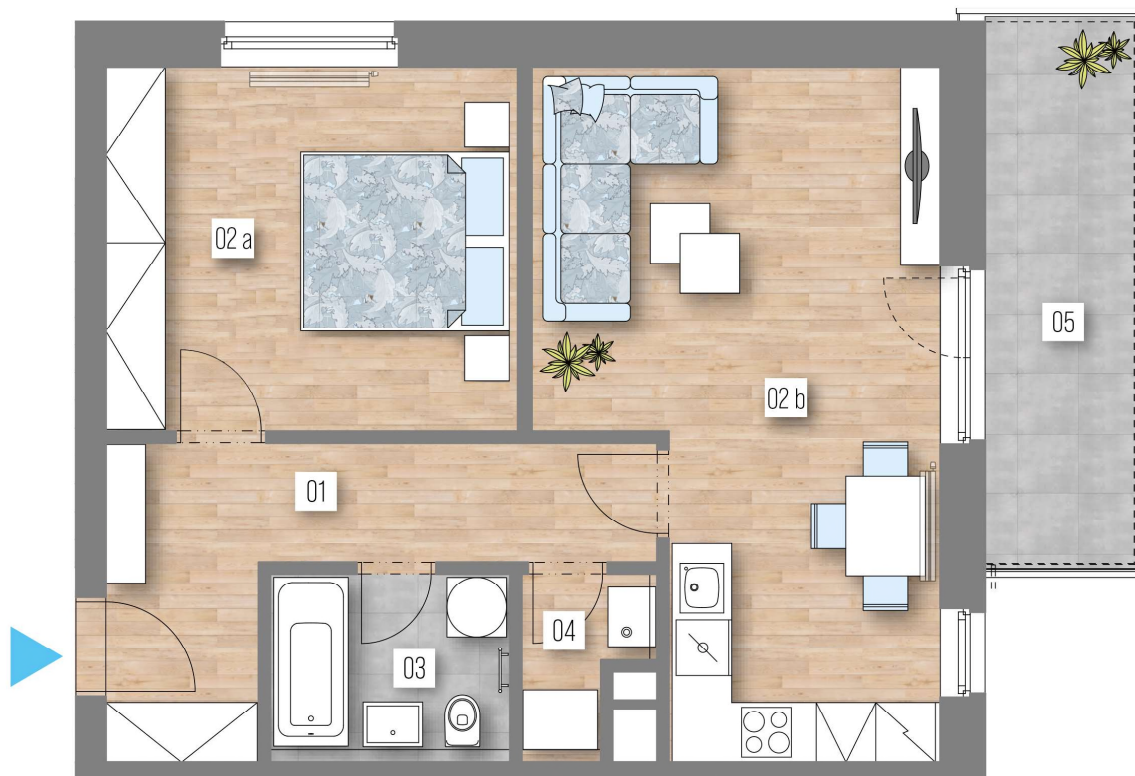


REZIDENCE  
ZLIČÍNSKÉ  
PRAMENY

# BYT Č. 11

DŮM 1

## 3.NP 1/2+KK 55,4 m<sup>2</sup>



01	předsíň	9,7 m <sup>2</sup>
02 a	ložnice	15,0 m <sup>2</sup>
02 b	obývací pokoj + KK	24,5 m <sup>2</sup>
03	koupelna + WC	4,3 m <sup>2</sup>
04	komora	1,9 m <sup>2</sup>
<b>Užitná plocha bytu*</b>		<b>55,4 m<sup>2</sup></b>
<b>Celková plocha bytu</b>		<b>58,3 m<sup>2</sup></b>
05	balkon	9,2 m <sup>2</sup>



3.NP



SPGROUP a.s.

Schéma půdorysu bytu představuje dispoziční řešení bytu. Kuchyňská linka a nábytek nejsou součástí; rozsah dodávky, popis konstrukcí, povrchových úprav a vybavení je specifikován ve standardu. \*Užitná plocha bytu zahrnuje kromě ploch místností i podlahovou plochu dveřních otvorů.