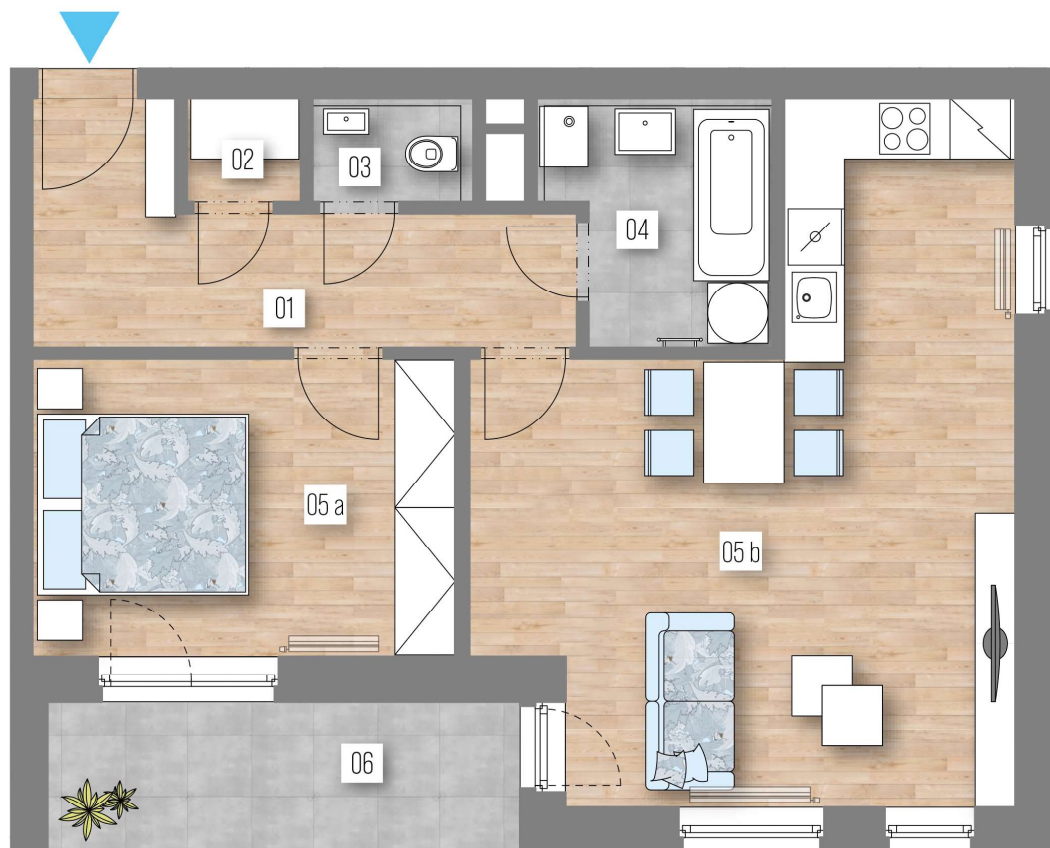


REZIDENCE  
ZLIČÍNSKÉ  
PRAMENY

# BYT Č. 6

DŮM 1

2.NP 1/2+KK 57,7m<sup>2</sup>



01	předsíň	8,7 m <sup>2</sup>
02	komora	1,2 m <sup>2</sup>
03	WC	1,6 m <sup>2</sup>
04	koupelna	4,9 m <sup>2</sup>
05 a	ložnice	12,6 m <sup>2</sup>
05 b	obývací pokoj + KK	28,7 m <sup>2</sup>
<b>Užitná plocha bytu*</b>		<b>57,7 m<sup>2</sup></b>
<b>Celková plocha bytu</b>		<b>60,5 m<sup>2</sup></b>
06	lodžie	7,8 m <sup>2</sup>



2.NP



SPGROUP A.S.

Schéma půdorysu bytu představuje dispoziční řešení bytu. Kuchyňská linka a nábytek nejsou součástí; rozsah dodávky, popis konstrukcí, povrchových úprav a vybavení je specifikován ve standardu. \*Užitná plocha bytu zahrnuje kromě ploch místností i podlahovou plochu dveřních otvorů.